

Die Studierendenbefragung

in Deutschland

2025



DZHW

Deutsches Zentrum für
Hochschul- und Wissenschaftsforschung

UNTERSTÜTZT DURCH



Deutsches Studierendenwerk

GEFÖRDERT VOM



Bundesministerium
für Bildung
und Forschung



Die Studierendenbefragung in Deutschland 2025

Die Studierendenbefragung ist eine bundesweit repräsentative Befragung des DZHW unter Studierenden, deren Ergebnisse eine hohe Relevanz für Gesellschaft, Wissenschaft, Politik und die Hochschulen haben. Die Ergebnisse der Befragung geben Aufschluss über die Lebens- und Studiensituation sowie die wirtschaftliche und soziale Lage der Studierenden in Deutschland. Auch werden in der Befragung die deutschen Daten für das internationale Projekt EUROSTUDENT erhoben. Kooperationspartner der vom BMBF geförderten Studie ist das Deutsche Studierendenwerk.

Zur Teilnahme an der Befragung sind alle Hochschulen eingeladen. Die Befragung wird im Rhythmus von vier Jahren durchgeführt. Für die Kontaktierung der Studierenden ist das DZHW auf die Unterstützung der Hochschulen angewiesen, denn die Hochschulen wählen eine Stichprobe ihrer Studierenden aus und laden diese zur Befragung ein.

Bereits zum zweiten Mal nach 2021 wird die Befragung in neuem Studiendesign durchgeführt, in dem die Langzeiterhebungen Sozialerhebung, Studierenden survey sowie „best – Studieren mit einer gesundheitlichen Beeinträchtigung“ zusammengeführt sind. Damit werden Studierende und Hochschulen entlastet.

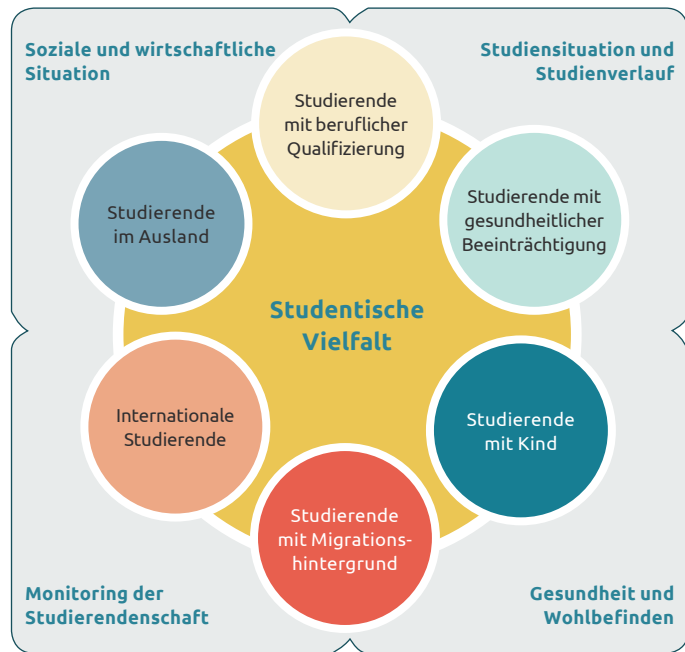
Wie leben Studierende 2025?

Die Studierendenbefragung stellt vielfältige Ergebnisse bereit für ...

- ▶ Akteur*innen in der Hochschul- und Bildungspolitik
- ▶ Studierende
- ▶ Hochschulen
- ▶ Wissenschaftler*innen
- ▶ die interessierte Öffentlichkeit

Die Ergebnisse sind Grundlage für ...

- ▶ nationale und internationale Berichterstattungen und Publikationen (z. B. Eurostudent, Bildungsbericht)
- ▶ Veröffentlichungen zu unterschiedlichen Themenschwerpunkten (Übersicht auf der Webseite des DZHW)
- ▶ vertiefte Forschung mit dem Gesamtdatensatz (SUF), zugänglich über das Forschungsdatenzentrum (FDZ) des DZHW



Termine 2024 und 2025 auf einen Blick

Anfang August 2024
E-Mail Save-the-Date



Oktober 2024
Postalische Einladung mit
Anmeldebogen und weiteren
Informationen



4. Quartal 2024
Digitaler Workshop für
Hochschulen zu Inhalten und
zum Ablauf der Befragung



April 2025
Auswahl der Stichprobe mit
Unterstützung des DZHW



**ab Mai 2025 –
Erhebungsphase**
Versand der E-Mail-Einladungen |
Erinnerungen an die Teilnahme



ab September 2025
Datenaufbereitung und
anschließende Datenanalyse
durch das DZHW



Viele Vorteile für die Hochschulen

- ▶ Die Situation der Hochschulen und der Studierenden findet Gehör und wird über die Bildungsberichterstattung einer breiten Öffentlichkeit zugänglich gemacht.
- ▶ Die Teilnahme ist für die Hochschulen mit keinerlei Kosten verbunden. Der Arbeitsaufwand ist gering (umfangreiche Begleitung durch das DZHW).
- ▶ Hochschulen erhalten exklusiven Zugang zu hochschulspezifischen Ergebnissen für das Qualitätsmanagement sowie zu landes- und bundesweiten Referenzwerten über das Datenportal.
- ▶ Veröffentlichungen mit unterschiedlichen Schwerpunkten stehen als Referenz zur Verfügung.
- ▶ Der Gesamtdatensatz ist über das Forschungsdatenzentrum (FDZ) des DZHW auswertbar.

Weitere Informationen erhalten Sie unter
www.die-studierendenbefragung.de